



adacen
DAÑO CEREBRAL NAVARRA - NAFARROA

Compromiso medioambiental

Energía

CLIMATIZACIÓN



El mayor consumo de energía en oficinas y viviendas se debe al uso de los equipos de climatización.

En verano un grado menos incrementa el consumo de energía en un 8%. En invierno

un grado más gasta un 10% más de energía.

Adacen cumple con las nuevas medidas de ahorro energético, aprobadas en el "Real Decreto-ley 14/2022, de 1 de agosto, de medidas de sostenibilidad económica en el ámbito del transporte, en materia de becas y ayudas al estudio, así como de medidas de ahorro, eficiencia energética y de reducción de la dependencia energética del gas natural"

En base a esta recomendación, hemos regulado los equipos de climatización evitando su manipulación de forma individual.

Por otro lado, a primeros de año solicitamos una subvención para la instalación de placas fotovoltaicas que nos permitan una mayor sostenibilidad en el consumo energético. Las actuales placas serán retiradas. Esperamos que a lo largo de este año podamos llevar a cabo la instalación.

Tú también puedes colaborar.

¿Sabes cómo?

El confort térmico varía según las personas y la actividad que realizan en cada momento, por lo que debes adecuar la ropa a la temperatura exterior y a tus necesidades personales.



VEHÍCULOS

Estamos valorando la adquisición de una furgoneta eléctrica.

Además, vamos a instalar una zona de aparcabicis para facilitar a nuestro personal el uso de este medio de transporte.

Tú también puedes colaborar.

¿Sabes cómo?

Apuesta por vehículos menos contaminantes.



EQUIPOS

Configuramos nuestros equipos informáticos para ahorrar energía.

¿Sabes cómo?

El único protector de pantalla que ahorra energía es el negro. Para activarlo, ir a Panel de control/ Pantalla/ Protector de Pantalla y elegir esta opción.

Además, es deseable configurarlo para que se inactive tras 10 minutos de inactividad. Y activar el modo "ahorro de energía".



ILUMINACIÓN

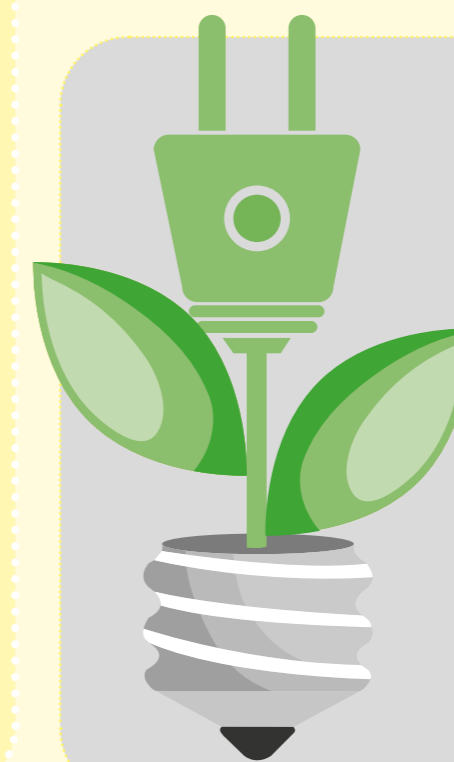
Este año hemos emprendido varias acciones para ahorrar energía en lo que se refiere a la iluminación:

- Con las últimas obras de nuestra sede de Mutilva, hemos aprovechado para generar más zonas con luz natural en diferentes estancias de trabajo.
- Estamos sustituyendo las luminarias por LEDS.

Tú también puedes colaborar.

¿Sabes cómo?

- Aprovecha la luz natural.
- Enciende solo las luces necesarias.
- Apaga las luces de zonas de paso y/o cuando salgas de una habitación.



Conscientes de que la actividad de ADACEN también tiene un impacto sobre el medio ambiente os proponemos una serie de acciones para minimizarlo.



Recursos

PAPEL

En ADACEN el personal tiene acceso a su nómina en formato digital como medida de minimización consumo de papel.

Se dispone de cajas para facilitar la recogida el papel en los despachos

Tú también puedes colaborar.

¿Sabes cómo?

- Haz un uso racional del papel
- Evita imprimir cuando no sea imprescindible.
- Reutiliza cajas de cartón y papel usado
- Cuando ya no sea posible reutilizar el papel segregado, sepáralo de forma diferenciada para depositarlo en contenedor azul de residuos.



AGUA

En Adacen tratamos de minimizar el consumo de agua en toda nuestra actividad..

Tú también puedes colaborar.

¿Sabes cómo?

- Haz un uso racional del agua
- Evita dejar grifos abiertos y avisa si detectas una fuga.

Residuos

RESIDUOS GENERADOS EN ADACEN

COMEDORES

La comida para las personas usuarias no se cocina en nuestras instalaciones sino que la traen de empresa externa (Irigoyen Comedor Saludable). Aunque no se generan restos por elaborarlas, si se generan los restos de comidas sobrantes.

En el comedor se dispone de 3 contenedores diferenciados para: **RESIDUOS QUE VAN A CONTENEDOR AMARILLO, PAPEL y RESTO.**

VIDRIO: Se depositan en contenedor exterior de Mancomunidad.

OFICINAS

PAPEL La documentación con información confidencial se lleva a una empresa externa para su destrucción. La documentación no sometida a confidencialidad se deposita en contenedor azul de Mancomunidad ubicado en el exterior.

TÓNER DE IMPRESORAS Se los lleva la empresa con la que se tiene contratado el servicio de las impresoras.

EQUIPOS INFORMÁTICOS O DE ILUMINACION OBSOLETOS: Se entregan a proveedor de producto/servicio o a Traperos de Emaús.

PILAS: Se depositan en contenedor de pilas de Mancomunidad que está ubicado fuera del centro (dónde contenedor de vidrio).

RESTOS DE LA HUERTA Y DEL JARDÍN Con estos restos se elabora compost.



RESIDUOS GENERADOS EN ATENCION A PERSONAS

RESIDUOS SANITARIOS COMO JERINGUILLAS Son residuos peligrosos que debemos segregar de forma diferenciada y entregar a gestor autorizado para este residuo. ADACEN lo entrega a ELIRECON

RESIDUOS DE PAÑALES Y EMPAPADORES Se depositan en el contenedor verde exterior de Mancomunidad

GUANTES DE PLÁSTICO Se usan guantes de usar y tirar por higiene. Una vez usados se tiran al contenedor verde de Mancomunidad

En ADACEN hemos sustituido las bolsas de plástico para recoger la ropa de lavandería por bolsas de tela

Tú también puedes colaborar.

¿Sabes cómo?

- El mejor residuo es el que no se genera.
- Reutiliza los recursos siempre que sea posible
- Cuando un recurso no se puede reutilizar échalo de forma diferenciada para facilitar su reciclado o valoración.